

荒漠猫

Chinese Mountain Cat

Felis bieti Milne-Edwards, 1892
食肉目 / Carnivora > 猫科 / Felidae

- 🐾 全世界野生猫科动物中唯一的中国特有物种
- 🐾 国家一级重点保护野生动物
- 🐾 世界自然保护联盟濒危物种红色名录评定为易危（VU）



1 分布

荒漠猫分布于青藏高原东部，多发现于青海、甘肃、四川三省，新疆、西藏、内蒙古、宁夏也有历史记录。

3 住哪里

荒漠猫主要捕食啮齿目和兔形目的动物。在门源，鼠兔、田鼠和鼢鼠都是它的盘中餐。荒漠猫是控制农田牧场鼠害的好帮手！

在门源，荒漠猫喜欢有灌丛的环境，比如人造林，也会利用农田和牧场捕猎。它们不会自己挖洞，而是利用其他动物的洞穴。

荒漠猫通常是独居的，只有在繁殖期才会与异性在一起生活。幼崽由妈妈独立养大，一般在第一年的冬天就逐渐离开妈妈。

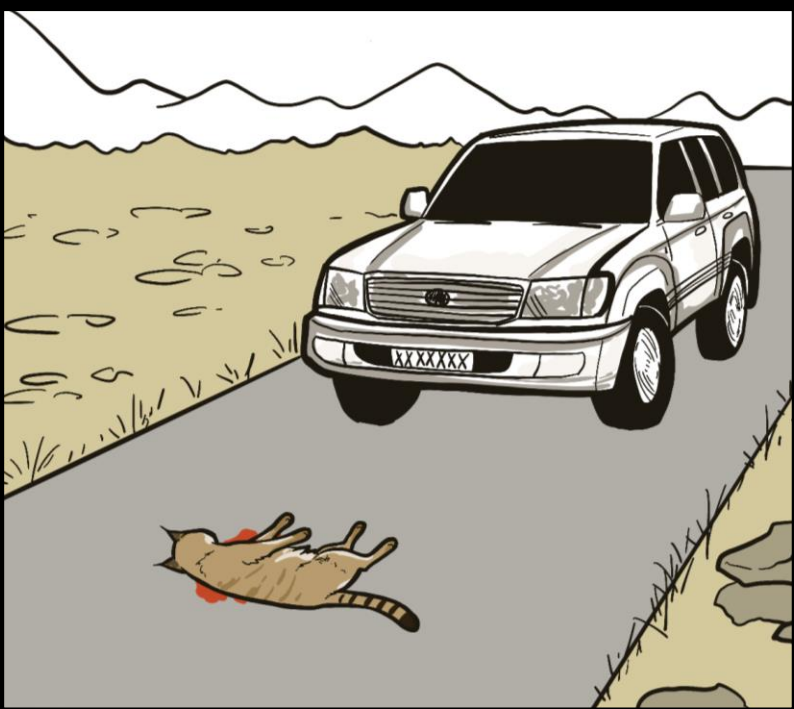
2 吃什么

4 生小猫

荒漠猫面临的威胁

路杀

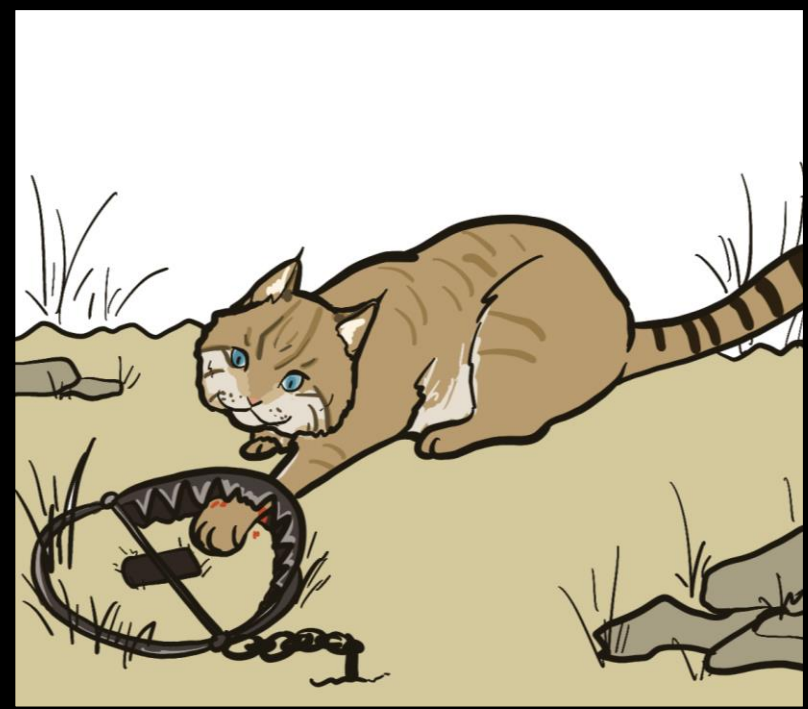
荒漠猫在穿越道路时，被汽车撞倒受伤或死亡。



在野生动物出没路段，注意减速慢行，避让动物。

兽夹

兽夹会夹伤荒漠猫的正常腿，导致它们无法正捕猎。



荒漠猫是捕鼠专家，请尽量不使用鼠夹，换用粘鼠板等不会误伤荒漠猫的工具。

二次中毒

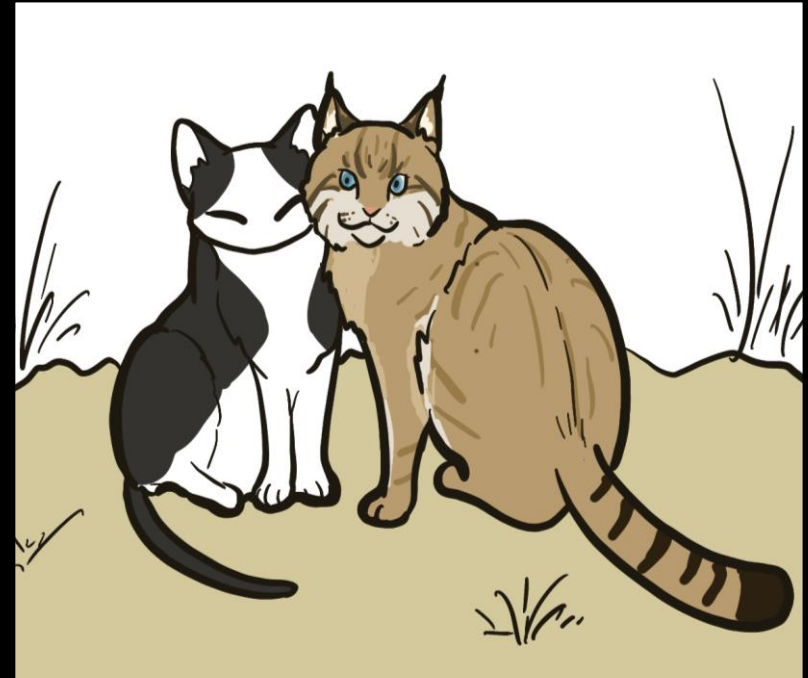
荒漠猫吃掉被灭鼠药毒死的鼠，可能会中毒死亡。



减少灭鼠药的使用，把灭鼠交给荒漠猫吧！

杂交

荒漠猫可能与散养的家猫杂交，威胁种群生存。



请不要散养家猫，或者为家猫绝育。