

Conoce al Gato de los pajonales



*Leopardus
pajeros*

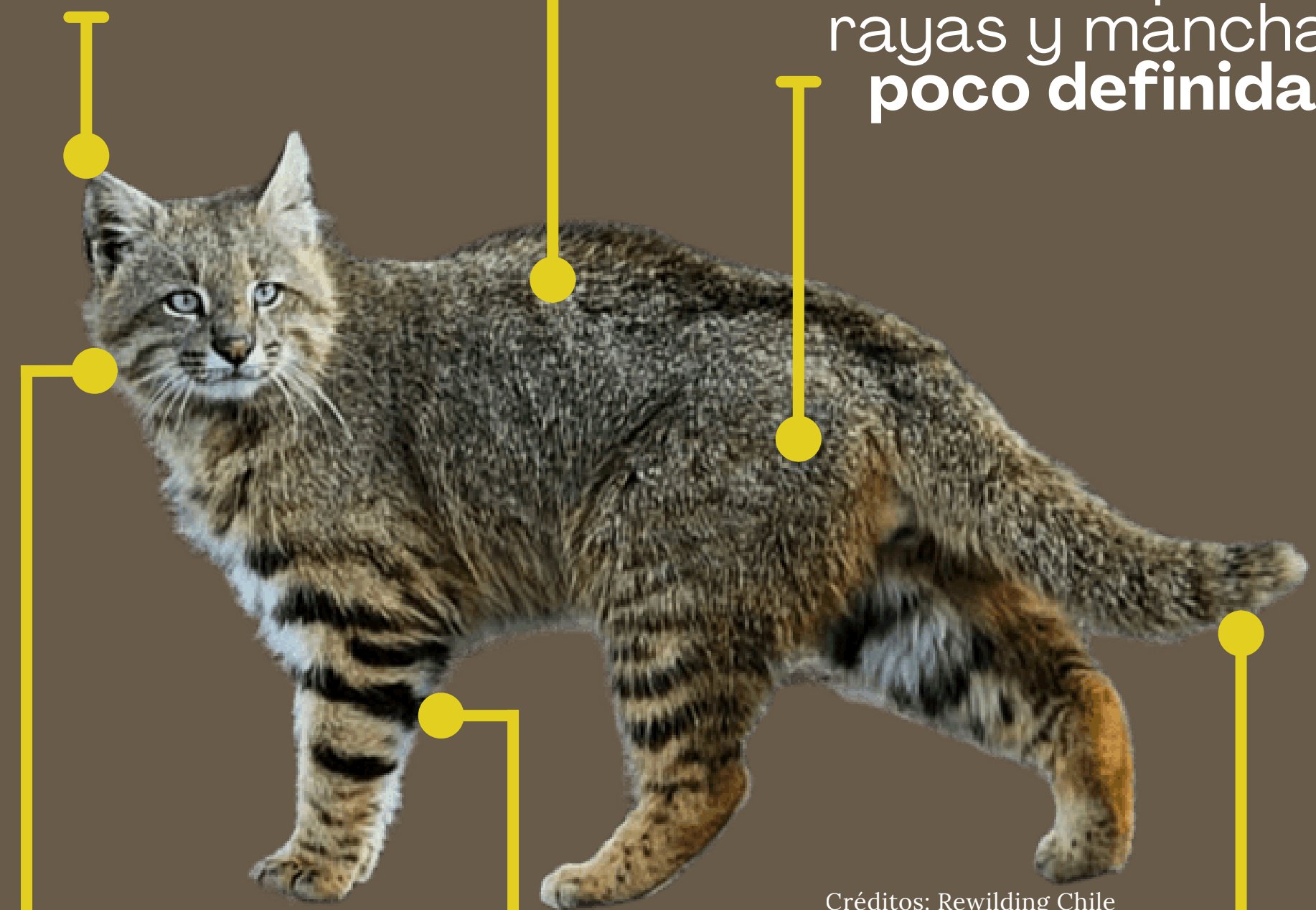
Claves de identificación

Identification keys

Pelaje esponjoso de color variable: gris, pardo o rojizo.

Orejas **triangulares**.

Cuerpo con rayas y manchas **poco definidas**.



Créditos: Rewilding Chile

Dos **rayas oscuras** por mejilla.

Bandas transversales en las patas.

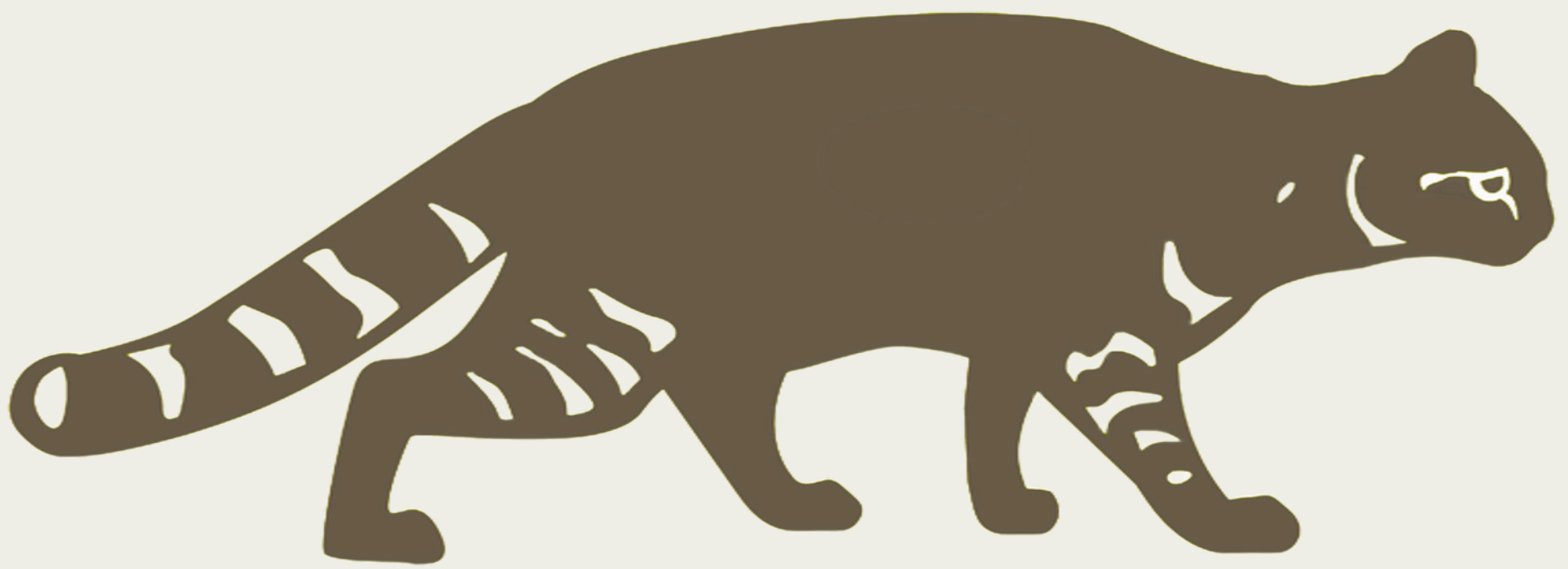
Cola **corta**.

(Leopardus pajeros)

Claves de identificación

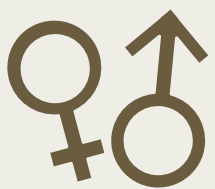
Identification keys

— Largo total: 75 a 95 cm —

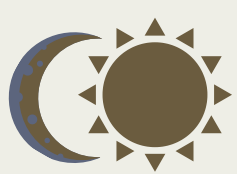


Peso: 2 a 4 kg.

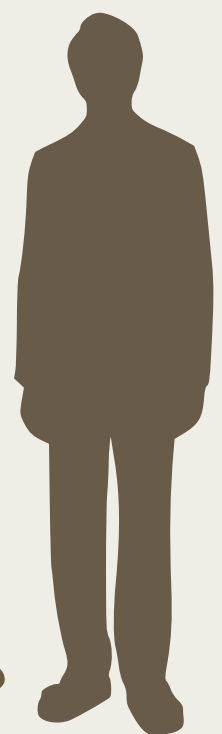
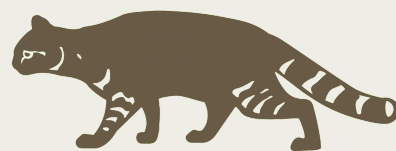
Altura: 18 a 35 cm.



Macho más **grande** que la **hembra**.



Hábitos **nocturnos** y **crepusculares**

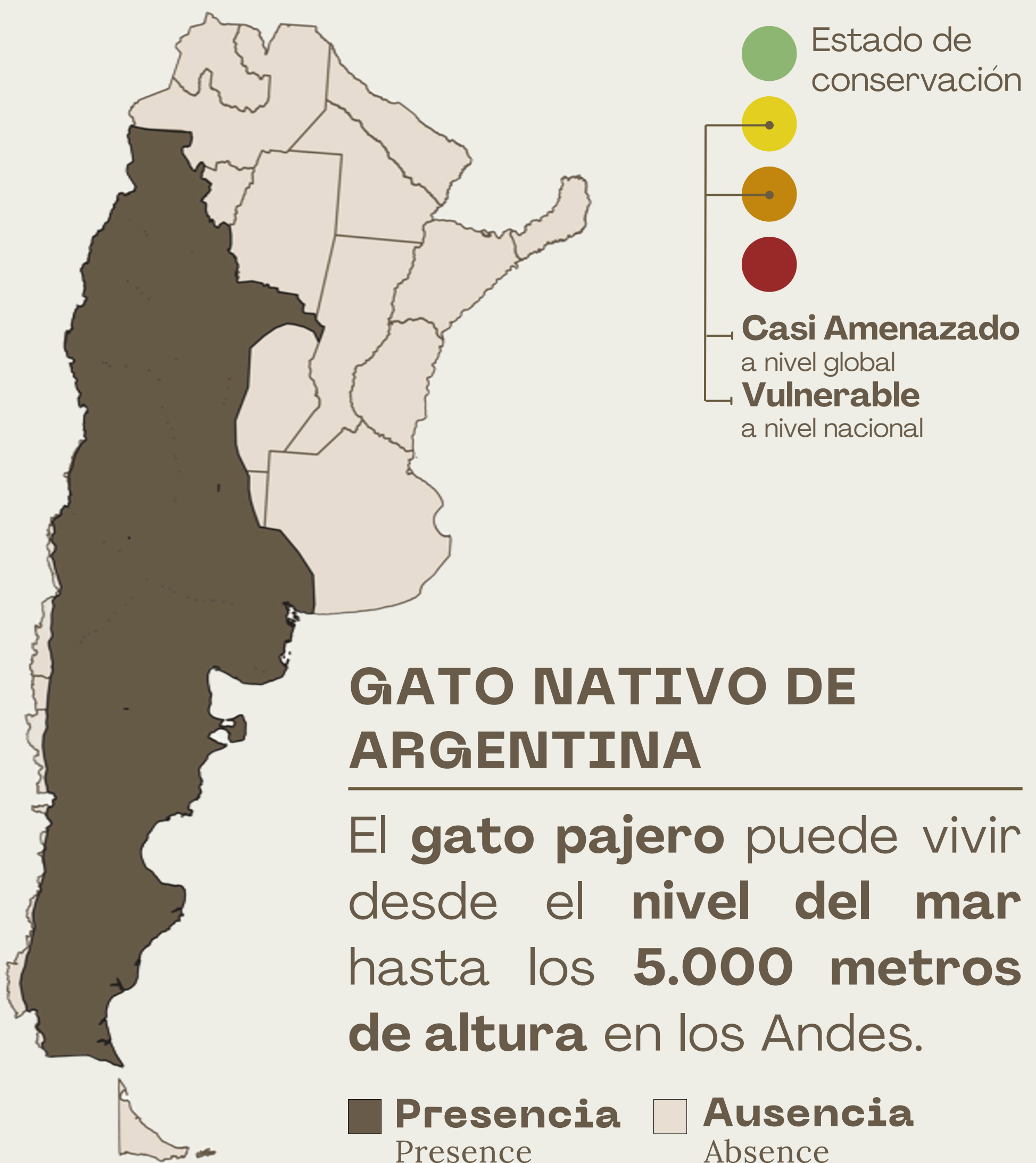


ESCALA

(Leopardus pajeros)

Distribución y estado de conservación

Distribution and conservation status



(Leopardus pajeros)

Amenazas para el gato del pajonal



Threats to the Pampas cat



CAZA FURTIVA

Illegal hunting

Domestication
MASCOTISMO



PERROS

Dogs

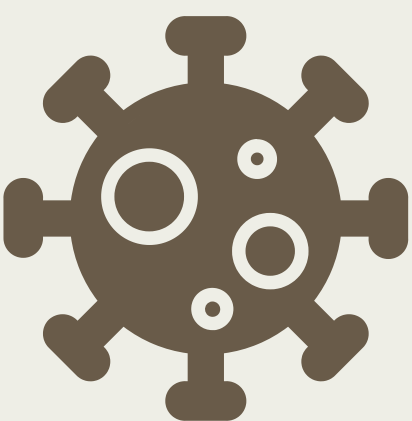


Poison
VENENO



Diseases

ENFERMEDADES



ATROPELLAMIENTOS

Roadkill

(Leopardus pajeros)

Alimentación

Food

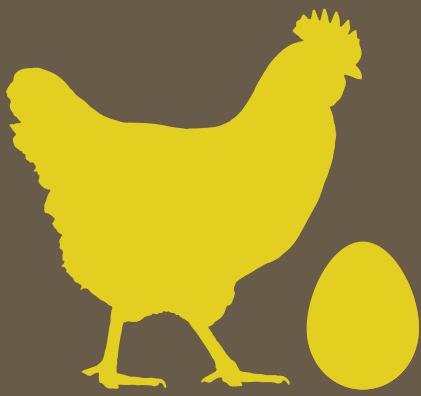
Rodents

Roedores



Birds

Aves



Aves de corral
y huevos

Poultry and eggs

Liebres

European hare



Insects

Insectos

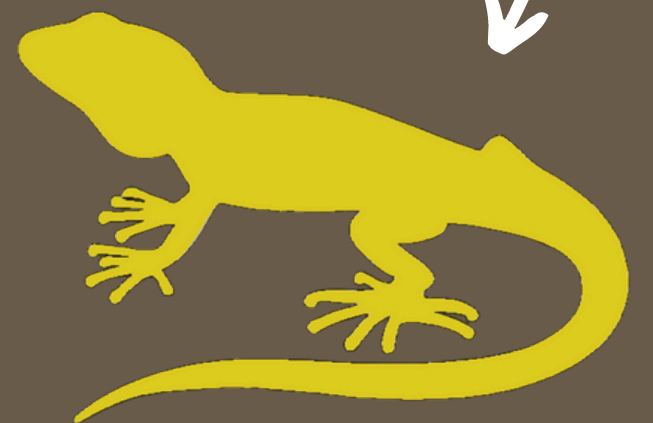


Maras

Patagonian hare

Reptiles

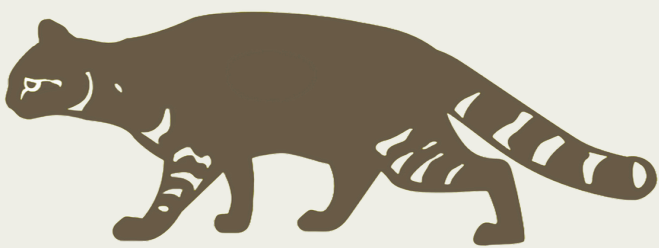
Reptiles



(Leopardus pajeros)

Datos curiosos

Fun facts



Solitario, sigiloso
y esquivo

Solitary, stealthy and elusive



Natural pest controller

Controlador
natural de
plagas

Caza a nivel
del suelo

Ground-level hunting



It camouflages itself
among the grasslands

Se camufla
entre pastizales



NO representa
ningún peligro
para las personas

NOT dangerous to humans

HUNTING IS PROHIBITED

SU CAZA ESTÁ
PROHIBIDA



(Leopardus pajeros)

¿Cómo coexistir con el gato del pajonal?

How to coexist with Pampas cat?



¿Qué NO hacer?



NO tocarlo ni acorralarlo.

DO NOT touch or corner it.



NO tenerlo de mascota.

DO NOT keep it as a pet.



NO darle de comer.

DO NOT feed it.



NO tener sueltas las mascotas.

DO NOT let your pets run loose.



(Leopardus pajeros)

¿Cómo coexistir con el gato del pajonal?

How to coexist with Pampas cat?



¿Qué SI hacer?



Conducir **#lentoporlafaua**

Drive #lentoporlafaua



Construir gallineros **seguros** y **cerrados.**

Build secure, enclosed chicken coops.



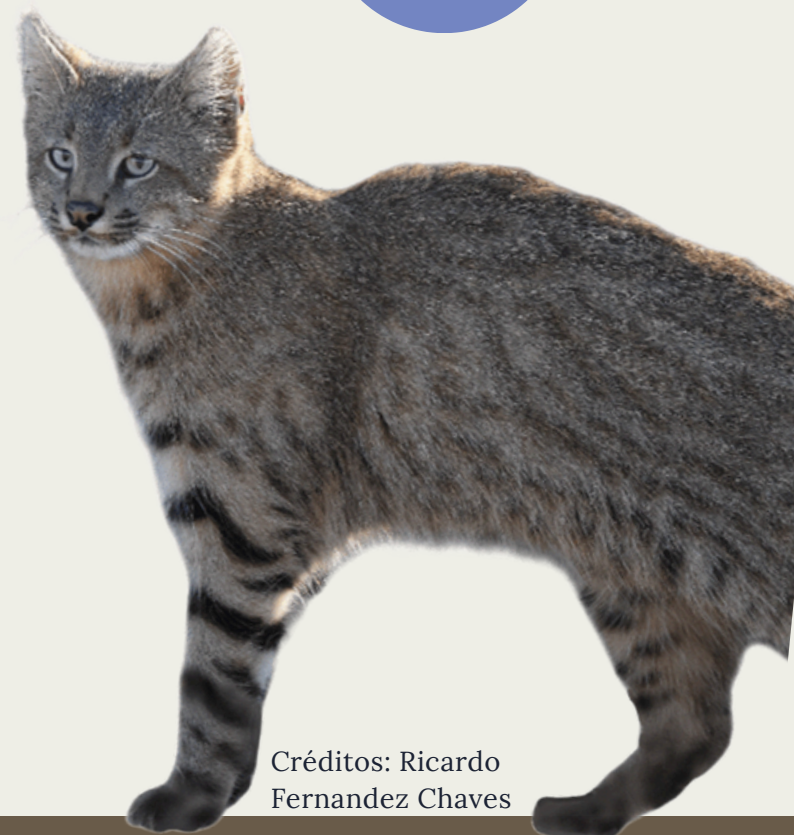
Llamar a las **autoridades pertinentes** si lo ves en la ciudad.

Call the relevant authorities.



¡DISFRUTAR A LA DISTANCIA DE COMPARTIR EL ESPACIO CON ELLOS!

Enjoying from a distance sharing the space with them!



Créditos: Ricardo Fernandez Chaves

(Leopardus pajeros)

